

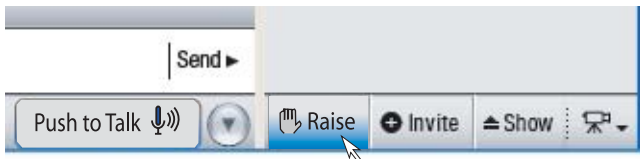
INSTRUCTIONS POUR TÉLÉCHARGER ET S'INSCRIRE À PALTALK

1. Cliquez ici sur <http://www.paltalk.com/download> pour télécharger le programme PALTALK
 2. Un signal sonore et une barre jaune apparaîtront peut-être si vous utilisez Windows XP
 3. dans ce cas, cliquer sur la barre jaune et choisissez **TÉLÉCHARGER LE FICHIER....** en cliquant dessus
 4. Une petite fenêtre apparaîtra alors vous cliquez ensuite sur **Exécuter**
 5. Le logiciel Paltalk va se télécharger et l'installation va commencer ensuite
 6. Vous aurez peut-être un avertissement de sécurité d'Internet Explorer ou navigateur Internet, mais c'est OK
 7. Cliquez sur **Exécuter** à nouveau dans la fenêtre d'avertissement
 8. Cliquez dans le cercle en bas qui dit ceci: I agree to the terms of this license agreement.
 9. Cliquez ensuite sur NEXT
 10. Cochez le cercle à gauche de CUSTOM et Cliquez ensuite sur NEXT
 11. Cliquez ensuite sur NEXT
 12. Cochez le cercle à gauche de Make shortcuts... et Cliquez ensuite sur NEXT
 13. Cochez le cercle à gauche de I WILL START PALTALK MANUALLY et Cliquez ensuite sur NEXT
 14. Le logiciel va s'installer sur l'ordinateur
 15. Après l'installation, Cliquez sur FINISH
 16. Fermez la fenêtre d'Internet Explorer, si elle est restée ouverte.
 17. Sur le bureau de votre ordinateur (écran principal) il y a 2 icônes de Paltalk
 18. Supprimez l'icône nommée Upgrade Paltalk (la version upgrade est payante)
 19. Une fenêtre avec ceci PALTALK NICKNAME REGISTRATION va apparaître
 20. Pour vous inscrire gratuitement, faites ceci
 21. Choisissez un NICKNAME, choisissez un mot de passe et confirmez votre mot de passe
 22. Inscrivez une adresse de courriel valide en référence au cas où vous oubliez votre mot de passe
 23. Choisissez une question secrète (SECRET QUESTION) et inscrivez votre réponse
 24. **Soyez certain de prendre en note ces renseignements au cas où !!!**
 25. **Décochez** ensuite la case carrée à gauche de MAKE PALTALK MY INTERNET HOME PAGE
 26. Cliquez sur NEXT
 27. Si l'inscription est OK vous aurez une fenêtre disant REGISTRATION COMPLET
 28. Cliquez sur OK
 29. Après quelques secondes, une mini fenêtre apparaîtra disant **logging to paltalk**
 30. Si la connexion est établie, une grande fenêtre apparaîtra avec une video en anglais
 31. Dans le coin en bas à gauche, cliquez sur DON'T SHOW ME THIS TAB AGAIN
 32. Une fenêtre de confirmation apparaîtra et cliquez sur **OUI**
 33. Sur la fenêtre principale, Il y a une inscription **ALL ROOMS**
 34. Cliquez 1 fois sur **ALL ROOMS**
 35. Une fenêtre va apparaître, du côté gauche cliquez 2 fois sur **HEALTH**
 36. Cliquez ensuite 1 fois sur OVERCOMING ADDICTION
 37. Dans la section de droite, une liste des réunions est là
 38. **Si notre salle est ouverte** alors vous devriez voir ceci: **Alcooliques Anonymes Francophones**
il se peut que la salle alternative soit ouverte: Alcooliques Anonymes Francophones 2
 39. Cliquez alors 2 fois sur **le nom de notre salle** pour y entrer
 40. Une fois dans la salle **Alcooliques Anonymes Francophones ou (2)** Cliquez sur FAVORITES
 41. Cliquez ensuite sur ADD THIS ROOM TO MY FAVORITES
 42. Et voilà
 43. Nous avons aussi une salle qui diffuse de la littérature audio en français nommée:
Litterature Audio Alcooliques Anonymes Francophone (sans accents)
- Après quelques ouvertures de PALTALK, il est possible que Paltalk demande un code de 4 chiffres. Ce code vous est normalement envoyé à l'adresse de courriel que vous aviez indiquée comme référence. Il suffit de vérifier votre courriel et de prendre en note le code de 4 chiffres. Si vous n'avez pas reçu ce courriel, vérifiez dans la section COURRIELS INDÉSIRABLES, il se peut que le courriel de PALTALK s'y trouve.
 - Au redémarrage de PALTALK, le firewall (coupe-feu) de Windows XP, ou autre programme de sécurité, peut apparaître, si c'est le cas, cliquez sur DÉBLOQUER ou AUTORISER selon le cas.
 - Si une fenêtre demande GET XTREM Service, Cliquez sur NO et choisir **REMIND ME IN 7 DAYS**
Paltalk demandera encore une fois dans 7 jours si vous voulez faire une mise à jour (upgrader)

Par ailleurs, la salle pour les réunions les dimanches et lundis est aussi ouverte en semaine pour discussion et ce, le plus souvent possible selon les disponibilités de nos membres.

Pour demander le droit de parole, une fois entré dans une salle de Paltalk,

- 1: Cliquer sur RAISE avec bouton de gauche de la souris.
- 2: Attendez que le modérateur vous donne la parole OU que le micro soit libre.



Pour utiliser votre microphone, une fois entré dans une salle de Paltalk,

- 1: Cliquer sur PUSH TO TALK avec bouton de gauche de la souris et maintenir le bouton enfoncé TOUT LE TEMPS que vous parlez.
- 2: Attendez 1 seconde avant de parler
- 3: Relâcher le bouton de la souris lorsque vous avez terminé de parler.



Pour BLOQUER votre microphone en position OUVERTE, afin de parler plus longtemps.

- 1: Cliquer sur CERCLE à droite de PUSH TO TALK avec bouton de gauche de la souris et cliquez ensuite sur Lock Mic ON.
- 2: Push to Talk va changer en TRANSMITTING
- 3: Lorsque vous avez terminé de parler, cliquer sur TRANSMITTING pour débloquer le micro.



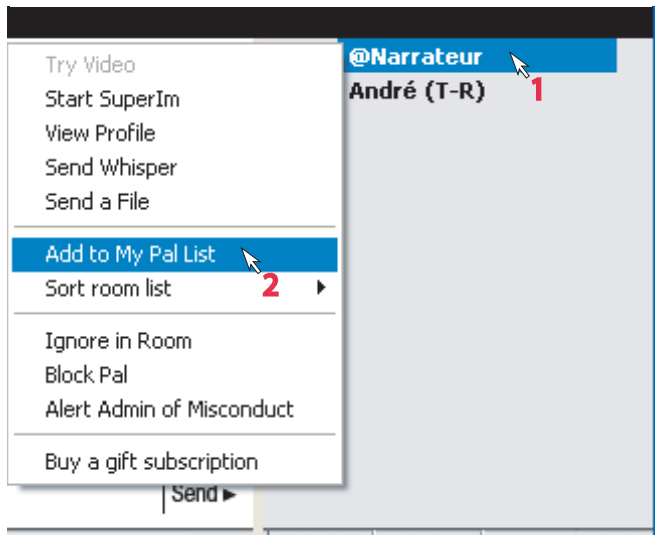
Pour inviter un(e) ami(e) (PAL) qui figure dans votre liste, dans une salle de Paltalk.

- 1: Cliquer sur INVITE avec bouton de gauche de la souris.
- 2: Parmi la liste des PALS en ligne, cocher le ou les PALS que vous désirez inviter et cliquer ensuite sur INVITE pour confirmer l'invitation.



Pour AJOUTER un contact (PAL) afin qu'il figure dans votre liste de PALS de Paltalk.

- 1: Cliquer sur le nickname (pseudo) de la personne avec bouton de droite de la souris.
- 2: Cliquer ensuite sur "Add to My Pal List". Une fenêtre confirmera l'ajout du PAL.



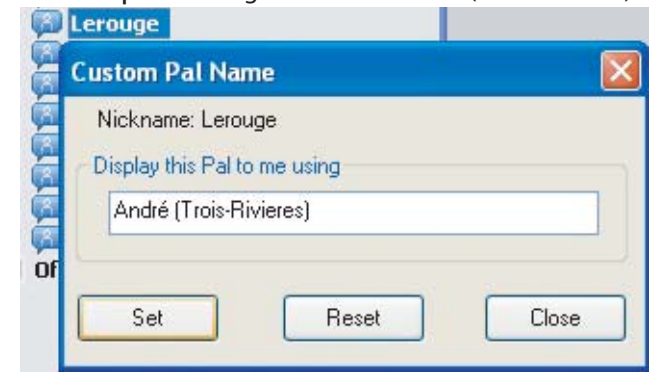
Pour personnaliser le nickname (pseudo) d'un(e) ami(e) (PAL) qui figure dans votre liste.

- 1: Dans la liste PALS de la fenêtre principale de Paltalk, cliquer avec le bouton de droite de la souris sur le nom du PAL à renommer.
- 2: Cliquer sur CUSTOMIZE NICKNAME.



- 3: Renommer le PAL (pseudo) dans le rectangle blanc et cliquer sur SET pour confirmer.

Exemple: Lerouge deviendra André (Trois-Rivières)



Aide Configurations Audio

1	Ouvrez la fenêtre intitulée PALTALK ou PALTALK SCENE (dépendant de la version utilisée)
2	Cliquez sur le menu FILE de la fenêtre PALTALK ou PALTALK SCENE
3	Cliquez ensuite sur SETUP PREFERENCES
4	Vérification des haut-parleurs: Cliquez ensuite sur AUDIO SETUP
5	Dans AUDIO SETUP , il y a un bouton nommé PLAY SOUND
6	Cliquez sur PLAY SOUND , vous devriez entendre de la musique
7	Si OUI , passez à l'étape 11
8	Si NON , cliquez sur le liens écrits en bleu, OUTPUT MIXER SETTINGS Assurez-vous que les volumes sont montés au maximum.
9	Vérifiez le volume de vos haut-parleurs et cliquez sur PLAY SOUND à nouveau. Si vous n'entendez toujours rien, désolé c'est le mieux que l'on peut faire en mode dépannage.
10	Fermez la fenêtre des contrôles de volume
11	Vérification du microphone: Cliquez sur le liens écrits en bleu, INPUT MIXER SETTINGS
12	Assurez-vous que tous les contrôles de volume sont au maximum. et que Microphone est SÉLECTIONNÉ (case cochée)
13	Fermez la fenêtre des contrôles d'enregistrement
14	Dans l'onglet SOUND TUNING , cochez les cases 1, 2 et 4 Cochez la case 3 SEULEMENT si vous utilisez un casque avec micro
15	Fermez la fenêtre de SETUP PREFERENCES
16	Testez à nouveau votre microphone en appuyant sur le bouton PUSH TO TALK et en le maintenant enfoncé pendant que vous parlez au microphone.
17	Vous pouvez aussi verrouiller le microphone en cliquant sur le petit cercle à droite de PUSH to TALK et en cliquant sur LOC MIC ON . Pour déverrouiller le microphone, cliquez sur TRANSMITTING et le microphone se désactivera.
18	Bonne chance !